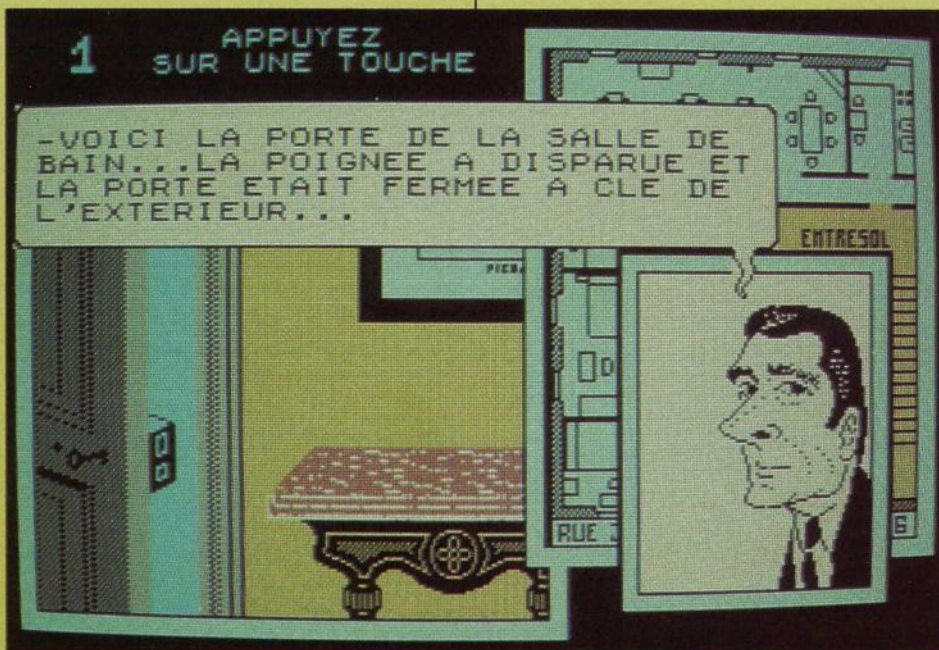


# J EUX POUR MICROS

tion aux bavures ! Tout suspect est présumé innocent jusqu'à preuve de sa culpabilité. Une notion de base du droit qu'il n'est jamais inutile de rappeler !

Charic tape à la machine et le planton Colardo, intervient pour introduire les témoins. L'animation est géniale. L'inspecteur se tourne vers vous et demande si vous désirez procéder à l'audition ! Le joueur choisit parmi les voisins de la victime. Il est préférable de tout noter, de lancer son imprimante ou encore de procéder à une nouvelle déposition.

Le joueur a le choix entre laisser parler le témoin



## DOSSIER BOERHAAVE

Madame Boerhaave a été retrouvée assassinée dans sa salle de bains. Vous êtes le commissaire chargé de l'enquête. Celle-ci se déroule en deux phases.

Ce sont d'abord, comme dans toute enquête qui se respecte, les constatations. Elles sont présentées à l'écran par l'inspecteur Charic. La seconde partie est consacrée aux interrogatoires. L'inspecteur Charic parle (du moins ses lèvres remuent à l'écran !). Ce qu'il dit s'affiche dans des "bulles", style BD. "Voici la porte de la salle de bain, dit-il, la poignée a disparue (avec un e bien suspect) et la porte était fermée à clé de l'extérieur."

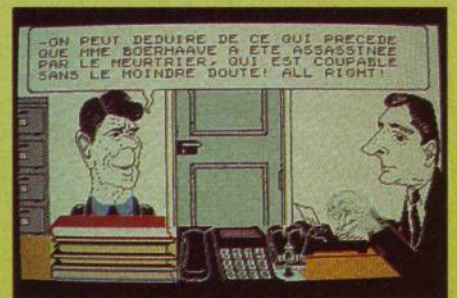
Le plan de l'appartement, sis rue Jean-Bon, numéro 16, apparaît. L'un des gants du meurtrier est resté sur place, ainsi que l'arme du crime, un maillet ! L'image des lieux s'affiche en regard du plan. La présentation est d'une grande clarté. Un suspect, du nom de Bricolo, venu faire des travaux le jour du crime, a disparu en laissant sur place ses outils. C'est, comme on dit, le "témoin numéro 1", c'est-à-dire le principal suspect.

Les interrogatoires peuvent commencer. Atten-



ou l'interrompre. S'il est interrompu (en appuyant sur la touche W), un menu en sept points apparaît en bas de l'écran : A quelle heure ? Ensuite ? Vous souvenez-vous d'un détail ? Vous mentez ! Pourquoi ? Fin d'interrogatoire et "On recommence" !

Tout le jeu consiste à tirer le maximum d'informations des témoins, quitte à les "cuisiner" un peu ou à les mettre en garde à vue s'ils se montrent vraiment trop peu coopératifs ! *L'Affaire Boerhaave* est un des tout meilleurs jeux à thème policier que nous ayons vus. Il se place dans la lignée des *Affaire Vera Cruz* et *Affaire Sidney*, également édités chez Infogrames. Le plus de celui-ci est l'accessibilité, la drôlerie, des animations et des personnages intéressants. A ne surtout pas manquer.



## EN BREF

cassette, disquette et QDD pour la gamme Thomson (MO 5, MO 6, TO 7-70, TO 8, TO 9 et TO 9+). Edité chez Infogrames. Environ 180 F

accessibilité : ▶▶▶▶▶▶▶▶

durée : de quelques heures à quelques semaines

graphisme : ▶▶▶▶▶▶▶▶

son : ▶▶▶▶▶▶▶▶

originalité : ▶▶▶▶▶▶▶▶

nous aimons : ▶▶▶▶▶▶▶▶