

TUBES

engagée mobilise toute votre attention. Un à un, vous devez remonter tous les concurrents en vous faisant doubler le moins souvent possible. Le jeu comprend cinq circuits prédéfinis ainsi qu'un éditeur qui vous permet de faire vos propres créations. Un certain nombre de détails, comme les chaussées défoncées ou les différentes techniques pour aborder un virage, ajoutent au réalisme du jeu. Un seul regret : il n'y a pas vraiment plusieurs niveaux. La différence se fait uniquement grâce à un curseur qui vous montre ou non votre direction. Ce jeu reste cependant une excellente course de voitures, très réaliste et bien finie. (Disquette Bullseye Software pour Macintosh.) L.S.

Type	course de voitures
Intérêt	15
Graphisme	★★★★
Animation	★★★★
Bruitage	★★
Prix	F

ENTROPIE

Têtes de mort, ectoplasmes

Preuve de qualité de la nouvelle gamme Thomson, ce logiciel sait parfaitement utiliser les compétences intrinsèques des MO 6, TO 8, TO 9 et TO 9+. Le scénario, relativement classique, importe peu ! Vous dirigez un robot. Ce dernier peut se mouvoir, déplacer des objets et acquérir des informations. Ceci par l'intermédiaire des touches de fonction et du joystick. Comme dans *Crafton* et *Xunk*, il est possible d'empiler des objets afin de créer des escaliers par exemple. Un regret cependant : transporter plus d'un objet à la fois s'avère impossible. Au fil de votre pro-

graphismes et de l'animation. Utilisant le mode écran 320 par 200 points en quatre couleurs, ce logiciel propose des graphismes fins aux coloris bien choisis. Enfin, l'animation douce et précise est fort plaisante. Seul le bruitage (trop discret) est critiquable. En conclusion un programme de grande qualité. (K7 et disquette Infogrames, pour MO 6, TO 8, TO 9 et TO 9+.) M.B.

Type	action
Intérêt	17
Graphisme	★★★★
Animation	★★★★
Bruitage	★★
Prix	D



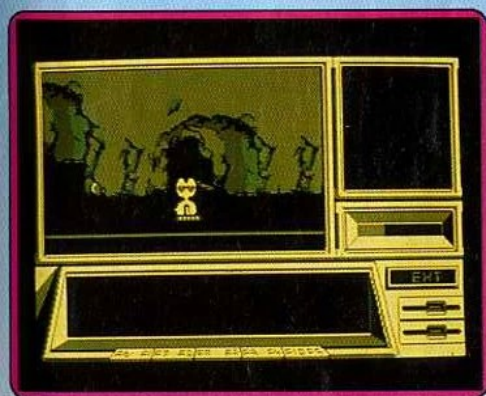
des couloirs de la pizzeria et en utiliser d'autres (le broyeur de tomates) pour mater la révolte rouge. Malgré un thème incontestablement humoristique, renforcé par la présentation style bande dessinée de la jaquette, le programme n'arrive pas vraiment à faire rire (humour et micro sont-ils incompatibles ?). En effet, le graphisme fin (320 x 200) est tristounet, ceci à cause de la pauvreté en couleurs (deux au maximum) des décors. Un jeu humoristique sans couleurs, bizarre ! Cependant la bonne représentation en trois dimensions des lieux d'action vient tempérer cette impression. L'animation de votre personnage est correcte et celle des tomates est excellente (leurs rebonds sont hilarants). Mais le bruitage sommaire des légumes rebondissants et le relatif silence qui règne dans cette pizzeria ont pour effet de la rendre plus sinistre que comique. En dernier lieu, on pourra regretter le manque d'ergonomie pour le contrôle de votre personnage (il faut de l'entraînement). A défaut de tomates, un jeu mi-figue, mi-raisin. (K7 Cobra Soft pour Amstrad CPC.) E.C.

Type	arcade/aventure
Intérêt	10
Graphisme	★★★★
Animation	★★★★
Bruitage	★★
Prix	A

ASPHALT

Pour...

Scénario efficace pour une action parfois monotone, *Asphalt* vous propose de conduire un camion armé de mitraillettes, de lance-flammes et de mines sur une autoroute empruntée par de nombreux pillards. Le graphisme — la route est montrée en vue aérienne — est de bonne qualité. Même chose pour l'animation. Vous slalo-



gression dans les nombreuses salles vous rencontrez divers objets et créatures (têtes de mort, ectoplasmes en folie, etc.) D'une manière générale tout ce qui vous empêche de faire ce que vous désirez est un danger potentiel. Cela facilite le travail... Ce n'est pas du luxe car le décor est variable. D'une partie à l'autre la position des créatures change. Ne vous étonnez donc pas si le jeu ne possède pas de solution figée. A noter tout de même la grande qualité des



MASSACRE A LA TOMATE

Le légume fou

Par excès d'engrais chimique, de bien étranges tomates sont devenues complètement hystériques. En tant que marchand de pizzas, vous êtes mis en difficulté par une révolte de ces « solanacées » (des tomates en français). Vous devez trouver différents objets éparpillés dans le dédale



mez de droite et de gauche, visez l'ennemi et tirez dans de superbes jets de flammes et de feu ! Votre engin risque cependant d'exploser (vous transportez du gaz...). Un tableau montre, tout au long de la partie, les dommages subis par le camion. La stratégie consiste à choisir l'arme idéale face aux voitures, motos ou autres camions. L'action manque malheureusement de variété. La vitesse de votre conduite est constante, la route à jamais rectiligne, ▶